



# CLASSES DE DÉCOUVERTES

L'école ailleurs  
élémentaires / collèges / lycées

## LES ARGOUSIERS

CENTRE D'HÉBERGEMENT ET D'ÉDUCATION À L'ENVIRONNEMENT  
MERLIMONT CÔTE D'OPALE

# POURQUOI PARTIR AVEC LA LIGUE DE L'ENSEIGNEMENT ?

## **UN SUIVI PERSONNALISÉ DE VOTRE CLASSE, AVANT, PENDANT ET APRÈS LE SÉJOUR.**

Votre projet est important : nous vous apporterons aide et conseils dans la préparation, la construction « sur mesure » et le suivi de votre séjour en lien avec votre projet d'école et votre projet de classe.

## **DES SÉJOURS CORRESPONDANTS AUX OBJECTIFS PÉDAGOGIQUES DES ENSEIGNANTS.**

Offrir un séjour de qualité à vos élèves, vous proposer des activités diversifiées et enrichissantes, favorables à leur épanouissement et en lien avec votre projet éducatif.

**Des méthodes novatrices.** Proposer des approches pédagogiques ludiques et interactives par des balades guidées, des ateliers, des jeux de piste,...

**Un hébergement de qualité sélectionné selon des critères rigoureux :** confort

intérieur, sécurité, qualité de la table comme de l'accueil. Tous nos hébergements possèdent les agréments délivrés par les services du ministère de l'Éducation nationale et de la Direction Départementale de la Cohésion Sociale.

**Un encadrement de qualité pour plus de sérénité.** Nous assurons la formation et le suivi de nos animateurs. Titulaires du BAFA, du BAFD ou de l'AFPS/PSC1, ils sont recrutés selon une procédure d'évaluation et toujours après un entretien de sélection. Des intervenants spécialisés sont diplômés d'État agréés par l'inspection académique et nos intervenants spécialisés sont tous reconnus dans leur domaine.

## **UN BUDGET MAÎTRISÉ.**

La Ligue de l'Enseignement est un acteur de l'Économie Sociale et Solidaire. Elle s'est engagée à offrir aux enseignants des tarifs raisonnés, tout en garantissant la qualité des prestations proposées. Certains séjours proposent des réductions applicables à certaines période.



# LES ARGOUSIERS, UN ESPACE D'ÉPANOUISSEMENT AU SEIN DU DÉPARTEMENT

---



## **LE CENTRE DES ARGOUSIERS EST À LA FOIS UN LIEU DE VACANCES, D'ÉDUCATION ET DE FORMATION.**

Il peut accueillir tous types de séjours. En lien avec les différents pôles de la Ligue de l'enseignement du Pas-de-Calais, le personnel des Argousiers peut vous aider à établir votre projet de séjour ou concevoir votre programme en cohérence avec les atouts du territoire.

**Le centre peut accueillir 173 personnes en chambres de 2 à 7 lits.** Les sanitaires, entièrement rénovés, sont à proximité immédiate des chambres. Il possède 6 salles d'activités, une salle de restauration et une salle de soirée équipée de jeux de lumières. Un accès wifi permet aux groupes de se connecter gratuitement à internet.

**Implanté sur un terrain semi-boisé de 4,5 hectares, il offre un important espace de jeux et de détente dans un cadre idéal.** Situé à 1400 mètres à pied de la plage et à 10 minutes des commerces de Merlimont-Plage, **c'est un espace d'apprentissage au calme, proche de la nature et des grandes plages de sable fin.** Entièrement clos et en retrait de la route, il présente toutes les conditions de sécurité requises pour l'accueil de groupes (mineurs notamment).

# LE CENTRE DES ARGOUSIERS : UN CENTRE LABÉLLISÉ ÉCOLABEL EUROPÉEN TOURISME DURABLE DEPUIS JUIN 2023



**Le Label Ecolabel européen certifie une démarche plus respectueuse de l'environnement et de la santé en respectant un cahier des charges précis. C'est le seul label écologique officiel européen utilisable dans tous les pays membres de l'Union européenne.**

## **L'ÉCOLABEL C'EST :**

- **Se restaurer de façon durable.** La restauration de notre centre lutte contre le gaspillage alimentaire et utilise 70% de produits frais
  - **Gérer les déchets durablement.** Nous avons installé différentes zones de tri afin de gérer au mieux les déchets sur notre centre. Nous limitons également les conditionnements individuels afin de réduire les emballages en plastique.
  - **Sensibiliser les usagers à l'écocitoyenneté.** Nous proposons différentes animations de découverte, de sensibilisation à l'environnement (pêche à pied, découverte des dunes, voyage des déchets...) et de sensibilisation à la laïcité, lutte contre les inégalités et les discriminations.
  - **Limiter les consommations d'eau et d'énergie.** En hiver, nos radiateurs sont réglés pour avoir une température optimale de 20°C en hivers afin d'être économe en énergie. De plus, 80% de nos luminaires sont économes en énergie
  - **Utiliser des produits écolabellisés.** Nous achetons au maximum des produits écolabellisés et durables pour nos produits d'entretiens
  - **Favoriser la biodiversité.** Nous entretenons nos espaces verts sans produits phytosanitaires.
- Nous invitons toutes les personnes accueillies à suivre notre démarche afin de réduire votre et notre l'empreinte écologique.

# MILIEU MARIN ET DUNAIRE COMPRÉHENSION ET FONCTIONNEMENT

**Découverte du littoral et étude du milieu marin à travers diverses activités telles que la pêche à pied, les laisses de mer, la découverte des dunes, mais aussi la lecture de paysage, analyse des cycles de marées, des différents instruments de mesures météorologiques, études des estuaires...**

**Les séjours s'articulent autour d'activités d'observation et de terrain, mais également d'expérimentations effectuées au centre.**

## **DÉCOUVERTE, COMPRÉHENSION DES DUNES ET DU MILIEU DUNAIRE :**

- **Des laisses de mer à la dune boisée :** explication du rôle du vent et des végétaux. Composition et rôle des laisses de mer dans la formation des dunes
- **La flore et la faune de la dune :** notion d'écosystème et de chaîne alimentaire (producteurs, consommateurs, recycleurs et rôle du soleil en début de chaîne)
- **La spécificité des plantes** qui contribuent à la formation et à la stabilisation des dunes (adaptation)
- **Dynamique du système dunaire :** remplissage de sable par le vent et l'érosion

## **LA FAUNE ET LA FLORE DE L'ESTRAN :**

- **Notion d'estran et de marée**
- **Explication des marées,** rôle de la Lune et du soleil
- **Les laisses de mer,** composition, restes animaux, végétaux et déchets (origine)
- **Les adaptations des végétaux et animaux de l'estran :** milieu alternativement inondé et exondé



## **IMPACT DU CHANGEMENT CLIMATIQUE ET DE L'URBANISATION SUR LE MILIEU DUNAIRE :**

- **La retrait de côte,** notion de trait de côte, traces du retrait du trait de côte : les blockhaus effondrés du mur de l'atlantique, explication réchauffement climatique (éloignement de la mer)
- **Évolution historique du trait de côte** à partir de photos et impact de l'urbanisation

## **EAU, ÉNERGIE ET DÉCHETS :**

- **Les déchets :** atelier type de déchets, recyclage et compostage. Le fonctionnement d'un écosystème comme modèle d'économie circulaire.

# LES THÉMATIQUES

## MER ET DUNES

### Découverte des dunes

Faune, flore, formation des dunes, évolution du cordon dunaire, réserve biologique, activité humaine sur le milieu naturel, biodiversité

### Traces et indices

Observation, classification, chaîne et régime alimentaires, digitigrade, plantigrade, reproduction, adaptation au milieu de la faune locale (approche scientifique et sensorielle)

### Lecture de paysage

Environnement, urbanisation, protection du milieu naturel, impact des activités humaines sur le littoral, évolution du village de Merlimont.

## Rallye Traces et Indices

Cycles 3 et 4, observation, classification, orientation, reproduction, régime alimentaire, autonomie

## MER ET ESTRAN

### Pêche à pied

Classification faune marine, outils et méthodes de pêche, marées, pêche durable, vocabulaire de l'estran sableux, biodiversité

### Laisse de mer

Marées, artificiel, naturel, classification faune et flore marine, déchets, utilités de la laisse de mer

### Continuité écologique

Trame verte et bleue, urbanisation, milieu naturel, corridor écologique

## DES RÉALISATIONS PÉDAGOGIQUES ASSOCIÉES POUR ANCRER LES SAVOIRS :

Tableau laisse de mer, maquette des dunes, construction des cerfs-volants, aquarium de la pêche à pied...

## DES ANIMATIONS POUR VALIDER LES ACQUIS :

Des jeux de synthèse en fonction de votre programme d'activités.



## DÉVELOPPEMENT DURABLE

### De la mer à mon assiette

Faunes du littoral et des fond marins, chaîne alimentaire, métier de marin pêcheur, type de pêche, aquaculture, transformation.

### Le voyage des déchets

Déchets, océan, cycle de l'eau, plastiques, microplastiques, pollution, biodiversité, protection de la nature.

### Fresque du climat

Changement climatique, changement globaux, pollution, gaz à effet de serre, température, effet de serre

### Oiseau des jardins

Observation, suivi, étude, reconnaissance chant et cris, identification des oiseaux, chaîne alimentaire

## ACTIVITÉS AUTONOMES

Accessibles aux enseignants à l'aide de fiches explicatives mises à disposition et matériel nécessaire fourni.

- **Tchoukball.** Un mélange détonnant de Handball, squash et Volleyball.
- **Bumball.** Sport collectif très ludique se jouant avec des chasubles à scratch.
- **Soft archery.** Pratiquer le tir à l'arc en toute sécurité avec un matériel adapté.
- **Kinball.** La seule façon de maîtriser ce gros ballon d'1.22 m de diamètre : la coopération.
- **Ultimate.** Sport collectif se jouant avec un frisbee dont les règles se basent sur le respect de l'adversaire.
- **Disc golf.** Un parcours, un frisbee, des paniers... un mélange d'Ultimate et de golf.
- **Parachute.** Faire sauter la balle le plus haut possible mais en la rattrapant toujours dans le parachute.
- **Escape game.** Devis sur demande.



# NOS FORMULES

---

## FORMULE 1 : **VOTRE CLASSE EN TOUTE AUTONOMIE**

Donner toute sa dimension à un projet de classe même avec un budget restreint, profiter de l'hébergement et des autres avantages de la structure tout en gardant la main sur la programmation de son séjour.

### **SEJOUR MINI BUDGET PENSION COMPLÈTE**

3 j / 2 n : **155 €**

4 j / 3 n : **210 €**

5 j / 4 n : **250 €**

La formule comprend l'hébergement en pension complète du déjeuner (le premier jour) au déjeuner (le dernier jour), 1 gratuité adulte par classe, la fourniture des draps, l'assurance APAC, la mise à disposition du matériel pédagogique / sportif. Cette formule n'inclut pas d'activités mais vous avez accès aux activités autonomes.

## FORMULE 2 : **UN PROGRAMME PÉDAGOGIQUE COMPLET**

Le centre vous propose également un développement en profondeur d'une thématique spécifique (milieu marin et dunaire) + **l'accès aux activités éco-citoyennes sur place.**

### **L'ÉCOLE AILLEURS PENSION COMPLÈTE (PC)**

3 j / 2n PC + 3 activités thématiques : **200 €**

4 j / 3n PC + 4 activités thématiques : **270 €**

5 j / 4n PC + 5 activités thématiques : **330 €**

La formule comprend l'hébergement en pension complète du déjeuner (le premier jour) au déjeuner (le dernier jour), 1 gratuité adulte par classe, la fourniture des draps, l'assurance APAC, la mise à disposition du matériel pédagogique et l'encadrement des séances pédagogiques (1h30 chacune) prévues par un animateur nature diplômé du centre, d'une durée d'1h30 chacune prévues au programme avec un animateur du centre diplômé.

Tous nos programmes sont des programmes types, pouvant être modifiés à la demande des enseignants. Les programmes sont non contractuels : l'ordre des visites ou activités peut être modifié en fonction des disponibilités de sites et/ou conditions météorologiques et/ou horaires de marées. La durée des séjours peut varier de 2 jours/1 nuit à 10 jours/9 nuits. Le centre Les Argousiers reçoit les classes à partir du CP.

---

## **ACTIVITÉS SPORT ET NATURE SUPPLEMENTAIRES AVEC NOS PARTENAIRES LOCAUX**

(Devis sur demande)

Char à voile (à partir du CM2), Kayak (brevet d'aisance aquatique obligatoire).

**Selon les disponibilités et la météo !**

---

## **FACTURATION**

Une fois le devis envoyé, celui-ci sera valable durant 15 jours (sur demande, possibilité d'étendre à 1 mois).

La réservation sera effective une fois le devis retourné signé avec bon pour accord et un premier acompte de 30% de la somme totale du séjour. Une convention avec le nombre d'élèves (répartition filles et garçons) sera également à nous retourner. Un mois avant le séjour, un deuxième versement de 60% sera à effectuer.

Enfin, les 10% restants seront à verser un mois maximum après le séjour.



# LE + DU CENTRE

## ACTIVITÉS SUPPLÉMENTAIRES AVEC NOS PARTENAIRES LOCAUX



### OFFICE DE TOURISME DE MERLIMONT

03 21 94 32 90  
contact@merlimont-tourisme.fr



### NAUSICAÁ

Nausicaá est un centre de culture scientifique et technique de découverte de l'environnement marin, situé à Boulogne-sur-Mer dans le nord de la France.

Réservation de groupe au :  
03.21.0.99.89

Activité(s) proposée(s) par le centre en lien avec Nausicaá :

- Pêche à pied
- Laisse de mer
- Le voyage des déchets



### MAREIS

Centre de découverte de la pêche en mer à Etaples sur mer. Réservation du groupe au 03 21 09 04 00 ou par mail à reservation@mareis.fr



### PARC DU MARQUENTERRE :

Parc ornithologique situé en bordure nord de la Baie de Somme. Réservation au :  
03 22 25 68 99

### AUTRES ACTIVITÉS

Mini golf, aores de jeux et autres activités disponibles dans la ville de Merlimont. Contact auprès de l'office de tourisme.





## CHOISIR DE PARTIR EN CLASSE DE DÉCOUVERTES

### DÉVELOPPER SAVOIRS, SAVOIR-FAIRE COMME SAVOIR-ÊTRE !

**Pour expérimenter « le vivre ensemble » :** ce sera pour certains élèves la première expérience de séjour en groupe, loin de leur famille et des bancs de l'école. Étape importante dans le développement de l'enfant, **la classe de découvertes l'incite à s'ouvrir à l'autre.** Elle permet de surcroît à tous de vivre la même expérience, de créer du lien et de lutter contre les inégalités sociales.

**Pour apprendre autrement,** de façon expérimentale et ludique. La pédagogie active permet de donner du concret aux apprentissages.

**Pour partager des moments différents avec vos élèves !** Les relations sont bien différentes, vous partagerez des moments studieux comme divertissants. Chacun rentre chez soi avec des souvenirs plein la tête.

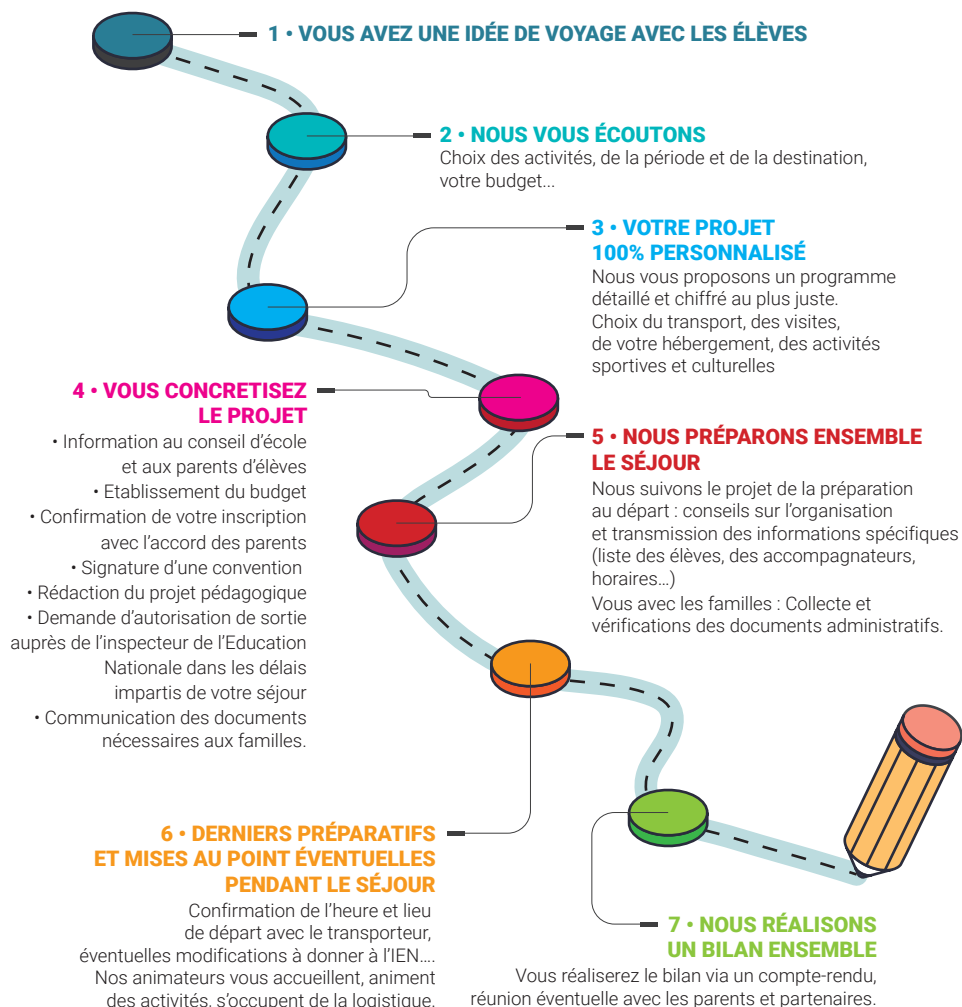
**Pour développer des valeurs :** pour que chaque jeune reparte grandi, enrichi épanoui, nous nous appuyons sur un projet éducatif qui laisse vivre toutes les mixités (culturelles, sociales, territoriales, culturelles...). C'est en respectant les spécificités de chacun, en favorisant les échanges et créant des rencontres inattendues. Un projet porté par 6 valeurs fondamentales : laïcité, diversité /égalité, citoyenneté, solidarité / engagement, démocratie, émancipation / socialisation. Chacun a sa place et a accès aux mêmes ressources. Chacun est reconnu, respecté, entendu.

### COMMENT TIRER PROFIT DES TEMPS ENSEIGNANTS

Ces temps sont l'occasion de mettre en place un temps de classe (pour le courrier, le cahier de bord par exemple), d'approfondir une notion abordée durant le séjour, de préparer une séquence pédagogique, de renforcer les liens entre les élèves par la mise en place de jeux de plage, de balades.

# LES ÉTAPES POUR DONNER VIE À VOTRE PROJET

**Dessignons ensemble un voyage :**  
**de l'esquisse d'une destination au dernier coup de crayon du projet...**



## LIGUE DE L'ENSEIGNEMENT DU PAS-DE-CALAIS CENTRE LES ARGOUSIERS

Situé au cœur des espaces naturels de la Côte d'Opale, dans la charmante station balnéaire de Merlimont, à 15 minutes à pied de la plage, le **Centre d'hébergement et d'éducation à l'environnement Les Argousiers** est le lieu idéal pour l'organisation de séjours de vacances, mais également de classes de découvertes, d'accueils de groupes, de rassemblements familiaux ou entre amis, de séminaires ou de formations...

Pour plus d'informations sur nos formules, ou pour réserver votre séjour au Centre Les Argousiers, contactez-nous aux coordonnées ci-dessous !

CONTACT  
**PÔLE VACANCES SÉJOURS ET TRANSITION  
ÉCOLOGIQUE (VSTE)  
CENTRE LES ARGOUSIERS  
03 21 24 48 60 / 06 64 04 73 07  
lesargousiers@ligue62.org**

**WWW.LIGUE62.ORG**

**Facebook / Instagram :**  
suivez l'actualité du centre sur nos pages

- Les Argousiers
- Ligue de l'enseignement du Pas-de-Calais

Le centre Les argousiers est agréé par :

- **DDCS** : n°062-571-1002 délivré le 22/06/2011
- **E.N.** : n°62-18-1994 délivré le 22/03/05



avec le soutien de :

